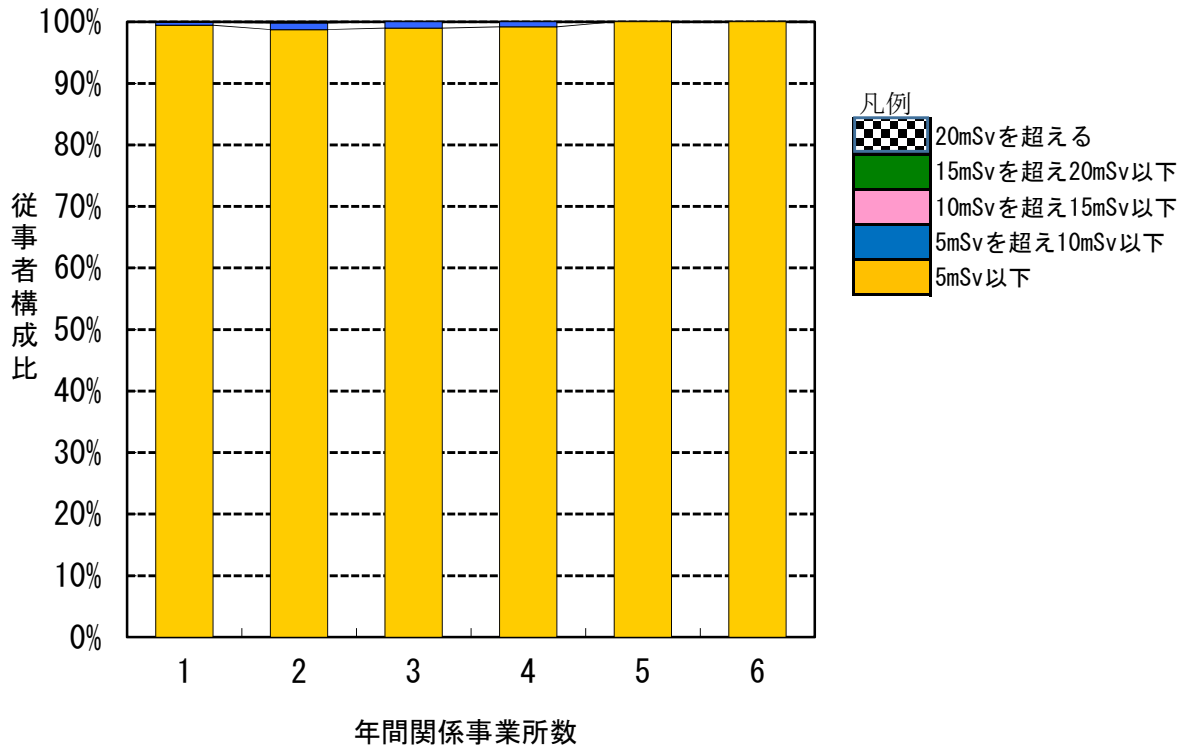


1 2. 放射線業務従事者の年間関係事業所数及び線量
 に対する従事者構成比 [平成27年度]
 (東京電力(株)福島第一原子力発電所を除く)



* この図は「1 1. 放射線業務従事者の年間関係事業所数及び線量 [平成27年度] (東京電力(株)福島第一原子力発電所を除く)」の表を基に図化したものです。

* 福島第一原子力発電所事故に伴う緊急作業線量は含まれておりません。