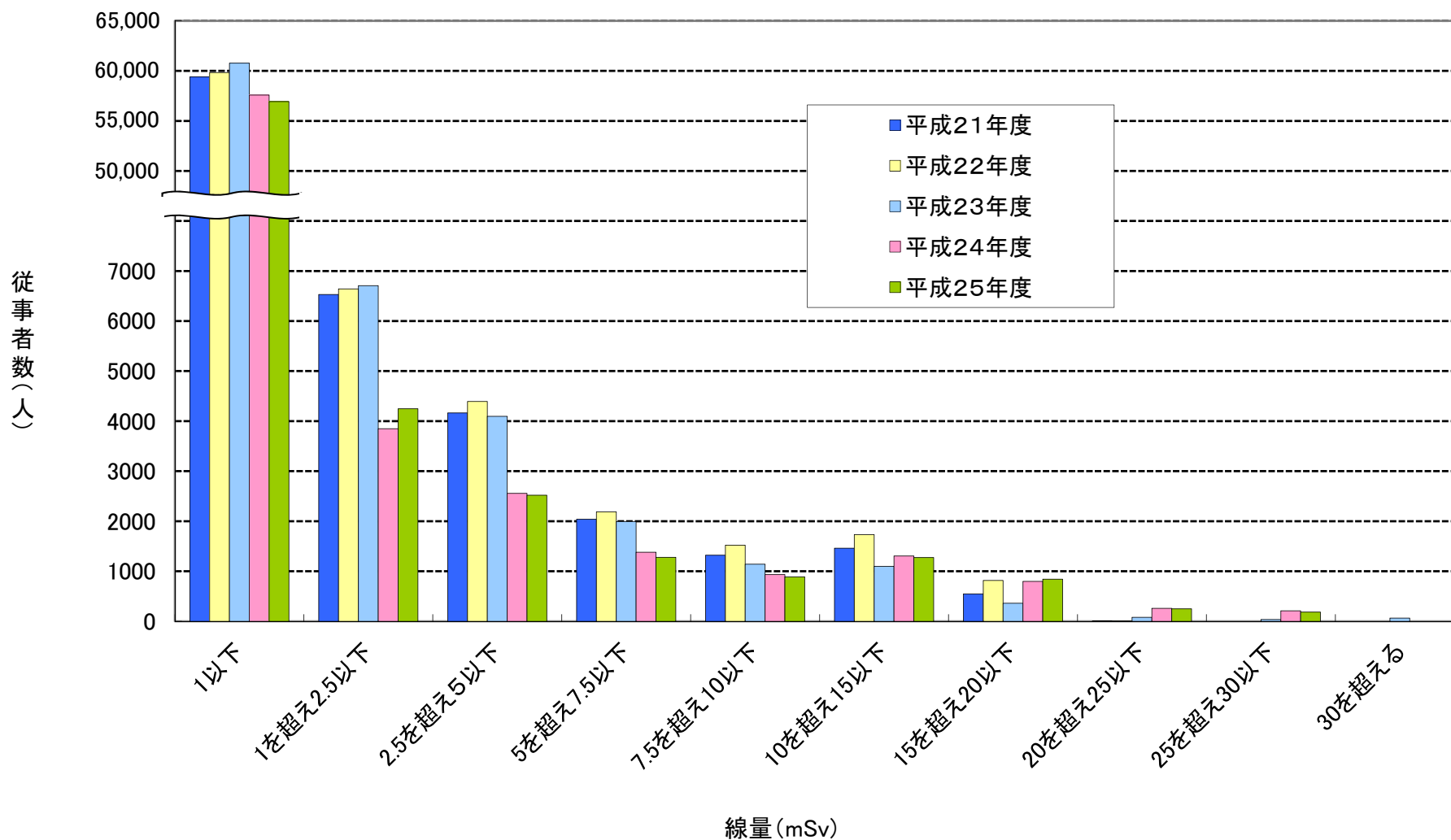


5. 放射線業務従事者の線量別従事者数の年度推移 [平成21年度～25年度]



* この図は「1. 放射線業務従事者の年齢別線量 [平成25年度]」の表と過去4年間（平成21年度～24年度）の表を基に図化したものです。

* 福島第一原子力発電所事故に伴う緊急作業線量は含まれておりません。